



SAMSUNG





USER MANUAL

SWA-8500S

Informacje Dotyczące Bezpieczeństwa

Dziękujemy za zakup naszego produktu (SWA-8500S).

	<div style="border: 1px solid black; padding: 5px; text-align: center;"> <p>PRZESTROGA RYZIKO PORAŻENIA PRĄDEM ELEKTRYCZNYM. NIE OTWIERAĆ</p> </div>	
<p>Ten symbol oznacza, że wewnętrzna część urządzenia jest pod wysokim napięciem. Kontakt z dowolną wewnętrzną częścią tego urządzenia jest niebezpieczny.</p>	<p>PRZESTROGA: ABY ZMNIJSZYĆ RYZYKO PORAŻENIA PRĄDEM ELEKTRYCZNYM, NIE NALEŻY ZDEJMOWAĆ OSŁONY (ANI CZĘŚCI TYLNEJ). CZĘŚCI WEWNĘTRZNE NIE SĄ PRZEZNACZONE DO NAPRAWY PRZEZ UŻYTKOWNIKA. WSZELKIE PRACE NAPRAWCZE NALEŻY ZLECAĆ WYKWALIFIKOWANEMU PERSONELOWI.</p>	<p>Ten symbol oznacza, że do tego urządzenia dołączono ważną dokumentację dotyczącą obsługi i konserwacji.</p>

	<p>Proizvod klase II: Ovaj simbol označava da povezivanje na zaštitno električno uzemljenje nije neophodno.</p>
	<p>Naizmenična struja: Ovaj simbol označava da naizmeničnu struju.</p>
	<p>Jednosmerna struja: Ovaj simbol označava da jednosmernu struju.</p>
	<p>Oprez, videti uputstva za upotrebu: Ovaj simbol upućuje korisnika da u korisničkom priručniku pročitā dodatne informacije u vezi sa bezbednošću.</p>

- Szczeliny i otwory w obudowie oraz z tyłu lub na spodzie zapewniają niezbędną wentylację. Aby zapewnić prawidłowe działanie tego urządzenia oraz zapobiec jego przegrzaniu, nigdy nie należy tych szczelin i otworów blokować lub zakrywać.
 - Nie umieszczaj urządzenia tam, gdzie jest mało miejsca, np. na półce na książki lub we wbudowanej szafce, chyba że zostanie zapewniona odpowiednia wentylacja.
 - Nie umieszczaj urządzenia w pobliżu kaloryfera lub otworu wentylacyjnego lub nad nimi albo w miejscu, w którym będzie bezpośrednio wystawione na działanie światła słonecznego.
 - Nie ustawiaj na urządzeniu naczyń (wazonów, itp.) zawierających wodę. Wyciek wody może spowodować pożar lub porażenie prądem elektrycznym.
- Nie wystawiaj urządzenia na deszcz ani nie ustawiaj go w pobliżu wody (w pobliżu wanny, miski, zlewozmywaka lub zlewu do prania, w wilgotnej piwnicy lub w pobliżu basenu itp.). Jeśli urządzenie przypadkowo się zamoczy, odłącz je od gniazda zasilania i niezwłocznie skontaktuj się z autoryzowanym sprzedawcą.
- Nie przeciążaj gniazdek, przedłużaczy lub rozgałęziaczy ponad ich wydajność, gdyż może to spowodować pożar lub porażenie prądem elektrycznym.

- Poprowadź przewody zasilania tak, aby było jak najmniejsze prawdopodobieństwo, że ktoś na nie nadeptnie lub, że zostaną ściśnięte przez umieszczone na nich lub przy nich przedmioty. Zwróć szczególną uwagę na przewody od strony wtyczki, gniazd zasilania oraz w miejscu, gdzie wychodzą z urządzenia.
- W celu ochrony urządzenia przed burzą lub gdy pozostawia się je bez dozoru i nie jest używane przez dłuższy okres czasu, odłącz je od gniazda zasilania i odłącz antenę lub system kabli. Zapobiegnie to uszkodzeniu zestawu z powodu uderzenia pioruna i przepięcia linii energetycznej.
- Przed podłączeniem przewodu zasilania prądu zmiennego do gniazda zasilacza prądu stałego, upewnij się, że oznaczenie napięcia zasilacza prądu stałego jest zgodne z lokalnym zasilaniem elektrycznym.
- Nigdy nie wkładaj żadnym metalowych przedmiotów do otwartych części urządzenia. Takie postępowanie może stworzyć zagrożenie porażenia prądem.
- Aby uniknąć porażenia prądem, nigdy nie dotykaj wnętrza urządzenia. Urządzenie powinien otwierać tylko wykwalifikowany technik.
- Pamiętaj, żeby podłączyć przewód zasilania tak, aby był odpowiednio umocowany. W przypadku odłączania przewodu zasilającego od gniazda, zawsze ciągnij za wtyczkę. Nigdy nie odłączaj, ciągnąc za przewód zasilający. Nie należy dotykać przewodu zasilającego mokrymi rękami.
- Jeśli urządzenie nie działa normalnie — szczególnie, jeśli wydobywają się z niego nietypowe dźwięki lub zapachy — natychmiast je odłącz i skontaktuj się z autoryzowanym przedstawicielem lub centrum serwisowym.
- Konserwacja skrzynki.
 - Przed podłączeniem do odtwarzacza innych urządzeń należy je wyłączyć.
- Pamiętaj, aby wyciągnąć wtyczkę przewodu zasilającego z gniazda, jeśli urządzenie nie będzie przez jakiś czas używane lub jeśli opuszczasz dom na dłuższy czas (szczególnie jeśli zostają same w domu dzieci, osoby starsze lub niepełnosprawne).
 - Zebrany kurz może spowodować porażenie prądem, przebiecie lub pożar, jeśli sprawi, że przewód zasilający wytworzy iskrę i ciepło lub izolacja ulegnie uszkodzeniu.
- Skontaktuj się z autoryzowanym centrum serwisowym w celu uzyskania informacji, jeśli zamierzasz zainstalować urządzenie w miejscu, w którym znajdują się duże ilości kurzu, panują wysokie lub niskie temperatury, wysoka wilgotność, tam gdzie znajdują się substancje chemiczne lub gdzie będzie ono działało przez 24 godziny na dobę, np. na lotnisku, dworcu kolejowym, itp. Jeśli tego nie zrobisz, może to prowadzić do poważnego uszkodzenia produktu.
- Używaj tylko odpowiednio uziemionej wtyczki oraz odpowiednio uziemionego gniazda.
 - Nieprawidłowe uziemienie może spowodować porażenie prądem lub uszkodzenie sprzętu. (Wyłącznie sprzęt pierwszej klasy)
- Aby całkowicie wyłączyć urządzenie, należy je odłączyć od gniazda. Z tego względu cały czas musi być łatwy dostęp do gniazda zasilania i wtyczki.
- Nie wolno pozwolić dzieciom na wieszanie się na urządzeniu.
- Przechowuj akcesoria (bateria itp.) w bezpiecznym miejscu niedostępnym dla dzieci.

- Nie instaluj urządzenia w miejscu niestabilnym, np. na chwiejącej się półce, nierównej podłodze lub w miejscu narażonym na wibracje.
- Nie wolno upuszczać lub uderzać urządzenia. Jeśli urządzenie zostanie uszkodzone, odłącz przewód zasilający i skontaktuj się z centrum serwisowym.
- W przypadku czyszczenia urządzenia należy odłączyć przewód zasilający z gniazda zasilającego i wytrzeć urządzenie przy użyciu miękkiej, suchej szmatki. Nie używaj substancji chemicznych takich jak wosk, benzol, alkohol, rozpuszczalniki, środki owadobójcze, odświeżacze powietrza, smary lub detergenty. Takie środki chemiczne mogą negatywnie wpłynąć na wygląd urządzenia lub spowodować wymazanie napisów na urządzeniu.
- Nie należy wystawiać tego urządzenia na kapiącą wodę ani chlapanie. Na urządzeniu nie wolno także stawiać żadnych przedmiotów wypełnionych płynami, takich jak wazon.
- Nie należy podłączać do jednego gniazda kilku urządzeń elektrycznych. Przeciążenie gniazodka może spowodować jego przegrzanie i doprowadzić do pożaru.

OSTRZEŻENIE :

- **ABY ZAPOBIEC ROZPRZESTRZENIANIU OGNIA, ZAWSZE TRZYMAJ ŚWIECIE I INNE ELEMENTY Z OTWARTYM PŁOMIENIEM Z DALA OD URZĄDZENIA.**
- Aby zmniejszyć ryzyko wystąpienia pożaru lub porażenia prądem elektrycznym, nie należy wystawiać tego urządzenia na deszcz lub wilgoć.



Środki ostrożności

1. Upewnij się, że domowa sieć zasilająca prądem przemiennym lub stałym spełnia wymagania z zakresu zasilania wypisane na naklejce identyfikacyjnej z tyłu produktu. Produkt ustaw poziomo, na odpowiedniej podstawie (na meblu). Zapewnij odpowiednią przestrzeń wentylacyjną (ok. 7–10 cm) wokół produktu. Sprawdź, czy szczeliny wentylacyjne nie są zastonięte. Nie umieszczaj jednostki na wzmocniaczach ani na innym sprzęcie, który się nagrzewa. Jednostkę zaprojektowano pod kątem ciągłego użytku. Aby całkowicie wyłączyć jednostkę, odłącz wtyczkę przewodu zasilania prądem przemiennym od gniazodka ściennego.
2. Nie wystawiaj jednostki na bezpośrednie działanie promieni słonecznych lub źródeł ciepła. Może to spowodować przegrzanie jednostki i w efekcie jej awarię.
3. W przypadku awarii jednostki odłącz przewód zasilania od ściennego gniazodka prądu przemiennego. Produkt nie jest przeznaczony do zastosowań przemysłowych. Opracowano go wyłącznie na potrzeby użytku osobistego. W przypadku przechowywania produktu w niskiej temperaturze może dojść do kondensacji pary wodnej. Po przetransportowaniu jednostki w czasie zimy przed jej użyciem odczekaj około 2 godzin, aż osiągnie temperaturę pokojową.
4. W przypadku zasilania prądem przemiennym 240 V należy użyć odpowiedniej przejściówki.

Ważne zalecenia dotyczące bezpieczeństwa

Przed rozpoczęciem eksploatacji urządzenia należy uważnie przeczytać niniejsze instrukcje dotyczące obsługi. Należy przestrzegać wszystkich instrukcji dotyczących bezpieczeństwa przedstawionych poniżej. Poniższe instrukcje obsługi należy schować w podręcznym miejscu na przyszłość.

1. Przczytać tę instrukcję.
2. Zachować instrukcję.
3. Przestrzegać wszystkich ostrzeżeń.
4. Przestrzegać wszystkich instrukcji.
5. Nie używać urządzenia w pobliżu wody.
6. Czyścić wyłącznie suchą ściereczką.
7. Nie zastaniać otworów wentylacyjnych. Montować zgodnie z instrukcjami producenta.
8. Nie ustawiać w pobliżu źródeł ciepła, takich jak grzejniki, promienniki, piece lub inne urządzenia (również odbiorników AV) wytwarzające ciepło.
9. Nie zdejmować zabezpieczeń z wtyczki z uziemieniem. Wtyczka ma dwa bolce i otwór na bolec uziemiający. Bolec uziemiający chroni przed porażeniem prądem elektrycznym.

W celu zapewnienia bezpieczeństwa urządzenie wyposażono we wtyczkę ze stykiem uziemiającym. Jeśli wtyczka dołączona do urządzenia nie pasuje do gniazdka, należy zwrócić się do elektryka celem wymiany przestarzałego gniazdka ściennego.

10. Zabezpieczyć przewód sieciowy, tak aby nie był przydeptywany ani ściskany; szczególną uwagę należy zwrócić na wtyczki, rozgałęźniki i miejsce, w których przewód wychodzi z urządzenia.
11. Używać wyłącznie elementów wyposażenia/akcesoriów zalecanych przez producenta.
12. Urządzenia należy używać tylko z wózkiem, podstawą, statywem, uchwytem lub stołem zalecanym przez producenta lub sprzedawanym z urządzeniem. W przypadku używania wózka podczas przemieszczania urządzenia na wózku należy zachować ostrożność, aby uniknąć obrażeń spowodowanych jego wywróceniem.
13. W czasie burzy z wyładowaniami atmosferycznymi lub w przypadku nieużywania urządzenia przez dłuższy czas należy odłączyć je od zasilania.
14. W sprawach napraw gwarancyjnych należy zwracać się do wykwalifikowanego personelu serwisowego. W przypadku uszkodzenia urządzenia w jakikolwiek sposób, np. w razie uszkodzenia przewodu zasilającego lub wtyczki, rozlania płynu lub dostania się przedmiotów do urządzenia, wystawiania urządzenia na działanie deszczu lub wilgoci, nieprawidłowości w działaniu lub spadnięcia urządzenia, należy oddać urządzenie do serwisu.



Akcesoria



Specyfikacja

Waga	Moduł odbiornika bezprzewodowego	0,7 kg
	Głośnik dźwięku przestrzennego	0,5 kg
Wymiary (szer. x wys. x głęb.)	Moduł odbiornika bezprzewodowego	50,0 X 201,3 X 132,0 mm
	Głośnik dźwięku przestrzennego	76,2 X 126,9 X 76,2 mm
Zakres temperatur pracy	+5°C do +35°C	
Zakres wilgotności pracy	10% do 75%	
Wyjście	Patrz Instrukcja obsługi.	
Zakres częstotliwości	20 Hz do 20 kHz	

UWAGI

- Samsung Electronics Co., Ltd. zastrzega sobie prawo do zmiany danych technicznych bez uprzedzenia.
- Wagę i wymiary podano w przybliżeniu.
- Więcej informacji na temat obsługiwanych źródeł zasilania i zużycia prądu znajduje się na etykiecie umieszczonej na urządzeniu.
- Konstrukcja i dane techniczne mogą ulec zmianie bez powiadomienia.

Informacja o licencji Open Source

- W przypadku pytań i wątpliwości dotyczących oprogramowania typu „Open Source” należy się skontaktować z firmą Samsung za pomocą poczty e-mail (oss.request@samsung.com).

Ważne Informacje Dotyczące Obsługi Serwisowej

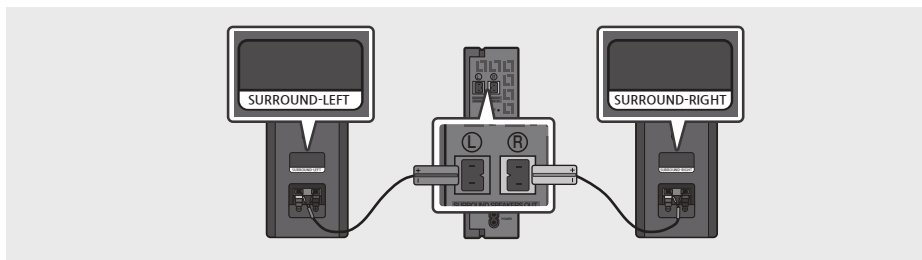
- Istnieje możliwość nalożenia opłaty administracyjnej w przypadku gdy:
 - (a) zostanie wezwany technik, a w urzędzeniu nie zostanie stwierdzona żadna wada (tj. w przypadku, gdy użytkownik nie przeczyta niniejszej instrukcji)
 - (b) urządzenie zostanie przyniesione do punktu napraw, a w urzędzeniu nie zostanie stwierdzona żadna wada (tj. w przypadku, gdy użytkownik nie przeczyta niniejszej instrukcji).
- Użytkownik zostanie poinformowany o wysokości takiej opłaty administracyjnej przed wykonaniem jakiegokolwiek naprawy lub wizytą technika na miejscu.

Podłączanie zestawu SWA-8500S do listwy Soundbar

1. Podłącz moduł odbiornika bezprzewodowego do 2 głośników dźwięku przestrzennego

Użyj przewodów głośników do podłączenia dwóch głośników dźwięku przestrzennego do modułu odbiornika bezprzewodowego.

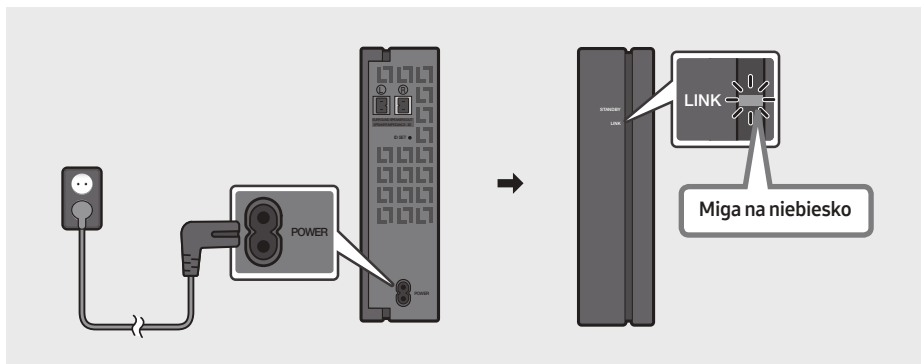
- Przewody głośników są oznaczone kolorami.



- **Podczas podłączania przewodów głośników do modułu odbiornika bezprzewodowego wykonaj następujące kroki:**
 1. Włóż szarą wtyczkę do szarego gniazda w odbiorniku bezprzewodowym.
 2. Włóż niebieską wtyczkę do niebieskiego gniazda w odbiorniku bezprzewodowym.
- **Podczas podłączania przewodów głośników do głośników dźwięku przestrzennego wykonaj następujące kroki:**
 1. Dopasuj przewód głośnika podłączony do szarego gniazda do głośnika z szarą etykietą.
 2. Dopasuj przewód głośnika podłączony do niebieskiego gniazda do głośnika z niebieską etykietą.
 3. Włóż czerwoną i czarną końcówkę każdego przewodu głośnika do czerwonego i czarnego gniazda odpowiedniego głośnika.
 - Etykiety znajdują się z tyłu głośników.

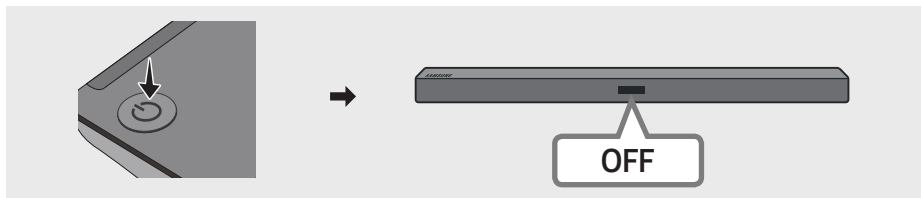
2. Sprawdź status gotowości po podłączeniu do gniazda elektrycznego

Podłącz przewód zasilający modułu odbiornika bezprzewodowego do gniazda elektrycznego i do modułu odbiornika bezprzewodowego, aby włączyć ten moduł. Dioda LED LINK (niebieska) w module odbiornika bezprzewodowego miga. Jeśli ta dioda LED nie miga, patrz krok 7 na stronie 10.



3. Wyłącz listwę Soundbar

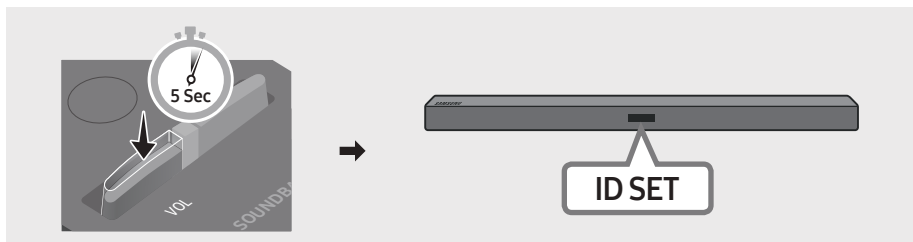
Wyłącz listwę Soundbar za pomocą pilota zdalnego sterowania lub przez naciśnięcie przycisku **⏻ (Zasilanie)** na jednostce głównej listwy Soundbar.



- Twoja listwa Soundbar może wyglądać inaczej niż listwa Soundbar przedstawiona na rysunku — wygląd zależy od konkretnego modelu.

4. Skonfiguruj opcję „ID SET” za pomocą pilota zdalnego sterowania listwy Soundbar

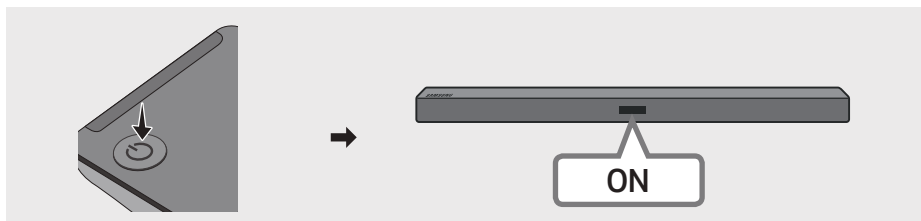
Naciśnij przycisk **VOL** na pilocie zdalnego sterowania i przytrzymaj go przez 5–6 sekund, do momentu wyświetlenia na listwie Soundbar komunikatu „ID SET”.



- Twoja listwa Soundbar może wyglądać inaczej niż listwa Soundbar przedstawiona na rysunku — wygląd zależy od konkretnego modelu.

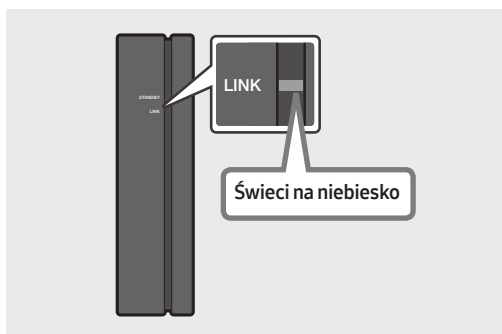
5. Włącz listwę Soundbar

Włącz listwę Soundbar za pomocą pilota zdalnego sterowania lub przez naciśnięcie przycisku **⏻ (Zasilanie)** na jednostce głównej listwy Soundbar.



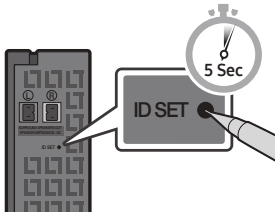
- Twoja listwa Soundbar może wyglądać inaczej niż listwa Soundbar przedstawiona na rysunku — wygląd zależy od konkretnego modelu.

6. Sprawdź, czy dioda LED LINK świeci światłem ciągłym na niebiesko (procedura połączenia została zakończona)



Po nawiązaniu połączenia między listwą Soundbar i modulem odbiornika bezprzewodowego dioda LED LINK przestaje migać i świeci światłem ciągłym na niebiesko.

7. Jeśli zestaw SWA-8500S nie ma połączenia, wykonaj niezbędne kroki odpowiednio do statusu diody LED

Status diody LED			Czynność
LINK (niebieski)	Świeci	Połączono z listwą Soundbar	-
	Miga	Status oczekiwania na połączenie	Sprawdź, czy listwa Soundbar jest włączona Powtórz kroki od 3 do 6.
STANDBY (czerwony)	Świeci	Nieudane nawiązanie połączenia	Sprawdź, czy listwa Soundbar jest włączona <ol style="list-style-type: none"> Końcówką długopisu naciśnij przycisk ID SET w tylnej części modułu odbiornika bezprzewodowego i przytrzymaj go przez 5–6 sekund, aż dioda LED LINK zacznie migać (na niebiesko).  <ol style="list-style-type: none"> Powtórz kroki od 3 do 6.
Inne	-	Błędy	Skontaktuj się z centrum serwisowym firmy Samsung.

Zgodne modele

HW-M360	HW-M369	HW-M450	HW-M460
HW-M4500	HW-M4501	HW-M4510	HW-M4511
HW-M550	HW-M560		

- Lista modeli może ulec zmianie bez powiadomienia.

Modele bezprzewodowe (z obsługą częstotliwości 5,15 GHz–5,35 GHz)

- Samsung Electronics ovim izjavljuje da je ova oprema usaglašena sa suštinskim zahtevima i drugim relevantnim odredbama direktive 1999/5/EC. Zvaničnu Izjavu o usaglašenosti možete naći na adresi <http://www.samsung.com>. Idite na Podrška > Traži podršku za proizvod i unesite naziv modela. Ova oprema se može koristiti u svim EU zemljama. Ova oprema se može koristiti samo u zatvorenom prostoru.



Modele bezprzewodowe (bez obsługi częstotliwości 5,15 GHz–5,35 GHz)

- Samsung Electronics ovim izjavljuje da je ova oprema usaglašena sa suštinskim zahtevima i drugim relevantnim odredbama direktive 1999/5/EC. Zvaničnu Izjavu o usaglašenosti možete naći na adresi <http://www.samsung.com>. Idite na Podrška > Traži podršku za proizvod i unesite naziv modela. Ova oprema se može koristiti u svim EU zemljama.



Prawidłowe usuwanie produktu (zużyty sprzęt elektryczny & elektroniczny)

(Dotyczy krajów, w których stosuje się systemy segregacji odpadów)

To oznaczenie umieszczone na produkcie, akcesoriach lub dokumentacji oznacza, że po zakończeniu eksploatacji nie należy tego produktu ani jego akcesoriów (np. ładowarki, zestawu słuchawkowego, przewodu USB) wyrzucać wraz ze zwykłymi odpadami gospodarstwa domowego. Aby uniknąć szkodliwego wpływu na środowisko naturalne i zdrowie ludzi wskutek niekontrolowanego usuwania odpadów, prosimy o oddzielenie tych przedmiotów od odpadów innego typu oraz o odpowiedzialny recykling i praktykowanie ponownego wykorzystania materiałów.

W celu uzyskania informacji na temat miejsca i sposobu bezpiecznego dla środowiska recyklingu tych przedmiotów, użytkownicy w gospodarstwach domowych powinni skontaktować się z punktem sprzedaży detalicznej, w którym dokonali zakupu produktu, lub z organem władz lokalnych.

Użytkownicy w firmach powinni skontaktować się ze swoim dostawcą i sprawdzić warunki umowy zakupu. Produktu ani jego akcesoriów nie należy usuwać razem z innymi odpadami komercyjnymi.

Informacje o naporima kompanije Samsung da doprinese očuvanju životne sredine i o specifičnim zakonskim obavezama u pogledu proizvoda, npr. Direktivi o registraciji, evaluaciji, autorizaciji i restrikcijama hemikalija (REACH), potražite na sledećoj adresi:

samsung.com/uk/aboutsamsung/samsungelectronics/corporatecitizenship/data_corner.html